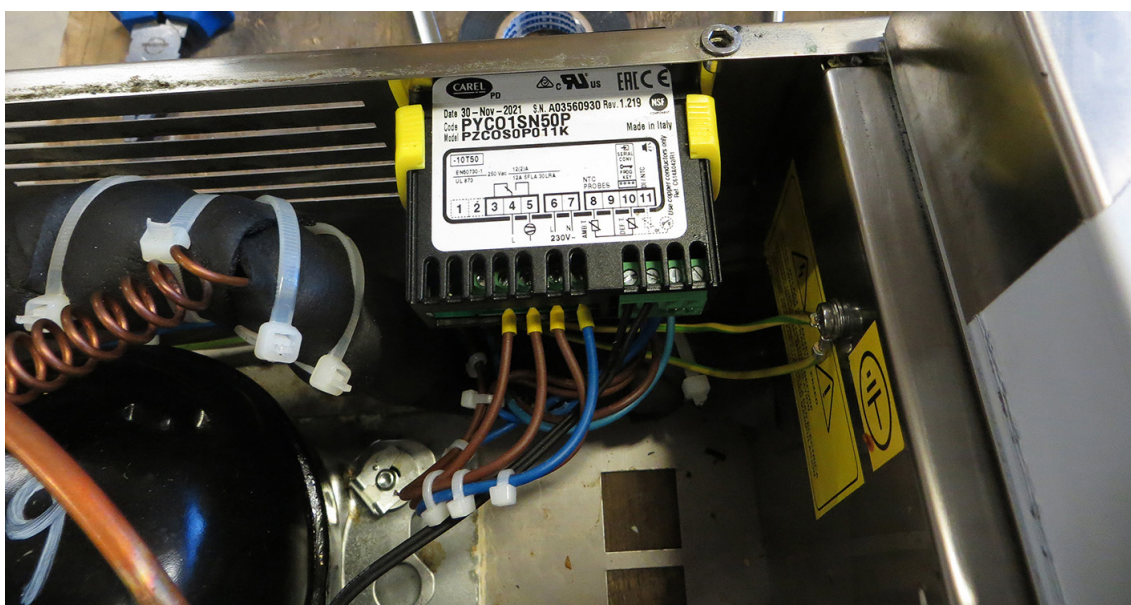
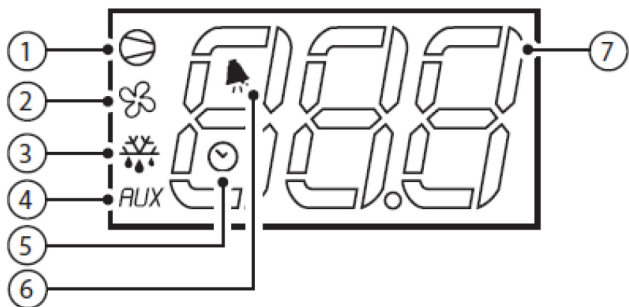


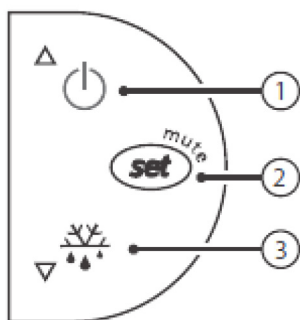
## PROGRAMMERING ASBER GVL KJØLERENNER



## BRUKSANVISNING SYMBOLENE PÅ STYRINGEN



- 1: Lyser når kompressoren går. Blinker ved tidsforsinket oppstart.
- 2: Lyser når fordamperviften går. Blinker ved tidsforsinket oppstart.
- 3: Lyser når avriming pågår. Blinker dersom avrimingen blir avbrutt eller eksterne forhold hindrer avriming
- 4: Lyser når AUX utgang en eller to er på.
- 5: Lyser ved oppstart for å indikere at "real time" klokken er til stede.
- 6: Lyser ved eventuelle alarmer samtidig med at en feilkode vises i displayet.
- 7: 3-digit display



### KNAPPENE PÅ STYRINGEN

- 1: AV/PÅ bryter. Holdes knappen inne i mer enn 3 sekunder sammen med (3), aktiveres helkontinuerlig drift. Øke innstilte verdier.
- 2: Gir tilgang til innstilt temperatur. Holdes inne over 3 sekunder gir tilgang til programmerings modus.
- 3: Starter en manuell avriming. Holdes knappen inne i mer enn 3 sekunder sammen med (1), avsluttes helkontinuerlig drift. Senke innstilte verdier.

### ENDRE INNSTILT TEMPERATUR

Trykk **set** inntil displayet begynner å blinke. Trykk ▲ for å øke innstilt temperatur. Trykk ▼ for å senke innstilt temperatur. Bekreft endringen ved å trykke **set**.

### AVRIMING

Benkene har automatisk avriming og automatisk fordunstning av tinevannet.

### MANUELL AVRIMING

Trykk ❄️ i minst 3 sekunder til lysindikatoren for avriming tennes ❄️. Displayet vil blinke dF. Etter endt avriming går styringen automatsik tilbake til normaldrift.

### ALARMENE I DISPLAYET

- E0 - blinker - defekt termostatføler
- E1 - blinker - defekt avrimingsføler
- dOr - blinker - dør er åpen
- L0 - blinker - lavtemperaturalarm
- HI - blinker - høytemperaturalarm
- Ed - blinker - maksimal avrimingstid er overskredet

### PROGRAMMERING

Trykk og hold **set** inntil "PS" (passord) blinker i displayet.

Trykk ▲ inntil passord 22 vises i displayet trykk **set** for å bekrefte passordet. PS blinker i displayet.

Bla i parameterne med piltastene ▲ eller ▼. Trykk **set** for å velge parameteret. Endre verdientil et parameter med piltastene ▲ eller ▼. Trykk **set** for å midlertidig lagre endringen. For en endelig lagring, trykk og hold **set** inntil styringen går tilbake til normaldrift.

**Parameterliste GVL kjølerenner 13.03.2023**

Par.	Beskrivelse	Min	Max	Område	Innstilling
PS	Passord	0	200	-	22
/2	Massesimulering føler	1	15	-	4
/4	Valg av displayføler	1	3	-	1
/5	Valg °C/°F	0(°C)	1(°F)	-	0
/6	Visning av desimal eller hele tall	0	1	-	0
/C1	Kalibrering av føler 1	-50,0	50,0	(°C/°F)	-2
/C2	Kalibrering av føler 2	-50,0	50,0	(°C/°F)	0
/C3	Kalibrering av føler 3	-50,0	50,0	(°C/°F)	0
rd	Temperaturdifferanse	0	19,0	°C/°F	3.0
r1	Minimum settpunkt	-50	r2	°C/°F	-2
r2	Maksimum settpunkt	r1	200	°C/°F	6
r3	Valg direkte eller reversert drift	0	2	-	0
r4	Temperaturdifferanse natt	-50	50	°C/°F	3.0
c0	Tidsforsinket kompressor ved oppstart	0	100	min	3
c1	Minimumm stopptid kompressor	0	100	min	3
c2	Minimum stopptid for kompressoren	0	100	min	3
c3	Minimum påtid for kompressoren	0	100	min	3
c4	Kompressorens gangtid ved følerfeil	0	100	min	20
cc	Kontinuerlig drift	0	15	h	0
c6	Tidsforinket alarm etter kontinuerlig drift	0	15	h	2
d0	Type av avriming	0	4	-	2
d1	Interval mellom avrimingene	0	199	h/min (see dC)	0
dt	Slutttemperatur avriming	-50	130	°C/°F	0
dP	Maksimal avrimingstid	1	199	min/s (see dC)	0
d4	Avriming ved oppstart av styringen	0	1	-	0
d5	Tidsforsinket oppstart av utgangene	0	199	min	0
d6	Visning i displayet under avriming	0	1	-	1
dd	Drypptid	0	15	min	0
d8	Tidsforsinket alarm etter avriming	0	15	h	2
d9	Avrimingsprioritet over kompressorsikkerhet	0	1	-	0
d/	Avlesning av føler 2	-	-	°C/°F	-60
dC	Tidsbase	0	1	-	0
A0	Differanse alarm og vifter	-20	20,0	°C/°F	2.0
AL	Absolutt/relativ temperatur for lavtemperaturalarm	-50	250	°C/°F	0.0
AH	Absolutt/relativ temperatur for høytemperaturalarm	-50	250	°C/°F	0.0
Ad	Tidsforsinket temperaturalarm	0	199	min	0
A4	Konfigurering av tredje føle	0	11	-	0
A7	Tidsforsinkelse alarm for digitale innganger	0	199	min	0
A8	Aktivere alarm "Ed" ved overskredet tid for avriming	0	1	-	0
AcD	Tidsforsinket alarm ved høy kondensatortemperatur	0	250	min	0
H0	Serieadresse	0	207	-	1
H1	Konfigurering av AUX utgang	0	3	-	0
H2	Aktivere knappene	0	1	-	0
H4	Deaktivere akustisk alarm	0	1	-	1
H5	ID code (read-only)	0	199	-	-1
EZY	Rask parameter "set" valg	0	4	-	3



FESTIVO  
**PORKKA**

**Colia AS - et selskap i Festivo Porkka Group**

Gruppen har en samlet omsetning på cirka NOK 500 millioner og sysselsetter omtrent 300 personer. Vi er representert i UK, Sverige, Norge, Øst Europa og Sentral Europa. Hovedkontoret samt fabrikker er lokalisert i Finland.

Alle produktene i Porkka`s sortiment selges kun gjennom Colia AS.  
I tillegg importerer vi kjente merkevarer som Migel (Porkka) ismaskiner, Sinofcold, Liebherr, Igloo, Asber, Cosmetal, Vestfrost, Elcold osv.

Vår visjon er å levere produkter med høy kvalitet og yte god service til våre kunder.

---

**°COLIA**

Colia AS  
Ringeriksveien 16, 3414 Lierbyen

post@colia.no | www.colia.no | +47 66 98 77 77