

**°COLIA**  
- ALT INNEN KJØL OG FRYS

**PORKKA**

# KJØLE- OG VARMEBENKER



5

# E ESSENZIAL LINE

700

## R290a naturlig kuldemedium

Naturgass er et effektivt og miljøvennlig kuldemedium som ikke skaper drivhuseffekt.



## "Heavy duty" topplate

50mm topplate med 100 mm oppkant bak. Kan leveres:

- Uten oppkant.
- Uten topplate.
- Med vask.
- Med granittopp.



## Sentralkjøling

Benkene kan leveres for sentralkjøling.



## Teleskopskinnene

Teleskopskinnene er produsert i rustfritt stål. Skuffene leveres med perforerte bunner.



## Ben hjul

Benkene leveres med høydejusterbare ben i rustfritt stål. De kan fra 125...200 mm. Kan leveres med hjul.



## Dør og pakning

Integrert håndtak i døren. Magnetpakningen kan skiftes uten bruk av verktøy.  
Selvlukkende dør  
Døren står åpen i 120°. Lukker seg fra 90°.  
Døren kan hengsles om på stedet.



5

# E 700

## 50mm isolasjon

Høy tetthet polyurethane skum som blir sprøytet inn under trykk. Tetthet 40kg/m<sup>3</sup>.

## Intuitiv digital styring

Enkel betjening. Styringen sørger for høy driftsikkerhet og stabile temperaturer.

## Høy effektive komponenter

Lav energi kompressorer, fordampere med stor overflate og høy ytelse elektronisk styrte vifter, minimerer temperaturtap og effektforbruk.

## Automatisk avriming

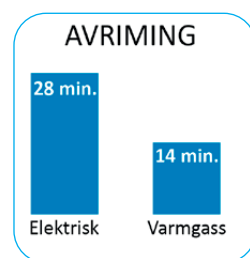
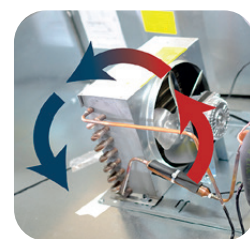
Automatisk varmgassavriming og automatisk fordunstning av tinevannet.

## Hyller og hylleskinner

Flyttbare hylleskinner i rustfritt stål. Plastbelagte trådhyller som kan belastes med inntil 40kg. Leveres standard med en hylle per dør.

## Intelligent luftfordeling system

Luftfordelingssystemet sørger for en jevn fordeling av luften i hele skapet og sikrer en trygg oppbevaring av matvarene.





# E

## 700



Andre varianter på forespørsel!

## KJØLEBENK GN1/1

	ETP-7-135-20	ETP-7-180-30	ETP-7-225-40
Utvendige mål B x D x H, mm	1342 x 700 x 850	1792 x 700 x 850	2242 x 700 x 850
Temperaturområde, °C klima klasse IV	-2...+8	-2...+8	-2...+8
Spenning	230V/1/50Hz	230V/1/50Hz	230V/1/50Hz
Tilført effekt, W	249	287	385
Årlig energiforbruk, kWt	917	1144	1416
Energiklasse	C	C	D
Kuldemedium	R290	R290	R290
Antall hyller per dør	1	1	1
Antall dører	2	3	4

# E

## 700



Andre varianter på forespørsel!

5

## GRILLKJØLEBENK GN1/1

	ETPB-135HC	ETPB-180HC	ETPB-225HC
Utvendige mål B x D x H, mm	1342 x 700 x 584	1792 x 700 x 584	2242 x 700 x 584
Temperaturområde, °C klima klasse IV	0...+8	0...+8	0...+8
Spenning	230V/1/50Hz	230V/1/50Hz	230V/1/50Hz
Tilført effekt, W	249	249	332
Årlig energiforbruk, kWt	1184	1194	1635
Energiklasse	D	D	D
Kuldemedium	R290	R290	R290
Antall skuffer	2	3	4

# E

## 700



5

Andre varianter på forespørsel!

## PREPARERINGSKJØLEBENK GN1/1

	ETP-7-135-20HC GR	ETP-7-180-30HC GR	ETP-7-225-40HC GR
Utvendige mål B x D x H, mm	1342 x 700 x 850	1792 x 700 x 850	2242 x 700 x 850
Temperaturområde, °C klima klasse IV	0...+8	0...+8	0...+8
Spennning	230V/1/50Hz	230V/1/50Hz	230V/1/50Hz
Tilført effekt, W	249	249	332
Årlig energiforbruk, kWt	1019	1119	1746
Energiklasse	C	C	D
Kuldemedium	R290	R290	R290
Antall dører	2	3	4

**E**  
**700**

GVL 200 1/4x9  
GVL 204 1/3x9  
se side 122

**NB! KUN GN1/4**

Andre varianter på forespørsel!

## PIZZAKJØLEBENK Euronorm 400 x 600

ETP-8-150-20HC GR

ETP-8-200-30HC GR

ETP-8-250-40HC GR

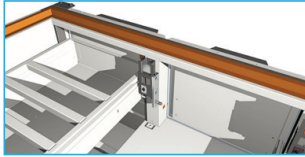
	ETP-8-150-20HC GR	ETP-8-200-30HC GR	ETP-8-250-40HC GR
Utvendige mål B x D x H, mm	1492 x 800 x 850	2017 x 800 x 850	2542 x 800 x 850
Temperaturområde, °C klima klasse IV	0...+8	0...+8	0...+8
Spennning	230V/1/50Hz	230V/1/50Hz	230V/1/50Hz
Tilført effekt, W	249	249	349
Årlig energiforbruk, kWt	1477	1723	2442
Energiklasse	D	D	E
Kuldemedium	R290	R290	R290
Antall dører	2	3	4
Antall trådhyller 400 x 600 per skap	1	1	1
Sett hylleskinner per skap	2	2	2



## KJØLE- OG VARMEBENKER



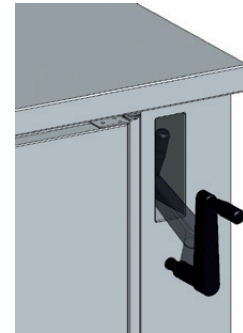
Produsert i Finland  
Mange ulike modeller



**EKSTRAUTSTYR**  
Kjølebebenkene kan leveres med elektronisk sentrallås.  
Lås er standard på benkene for drikke



**EKSTRAUTSTYR**  
Sortlakkert front på kjølebebenken



**EKSTRAUTSTYR**  
Manuell eller elektrisk hev/senk av kjølebebenken

**R 290**



5



Tysk produserte teleskopskinner i rustfritt stål

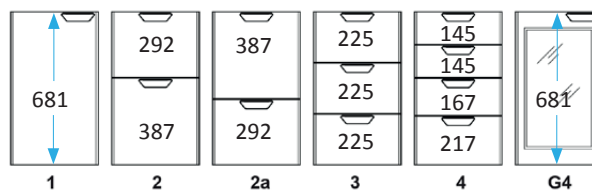


Maskinkassetten kan tas ut uten bruk av verktøy

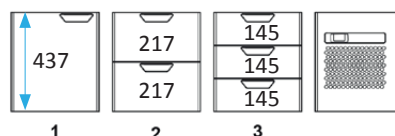


GN - tilpasset

Høyde på de ulike modulene til 900 mm høye benker

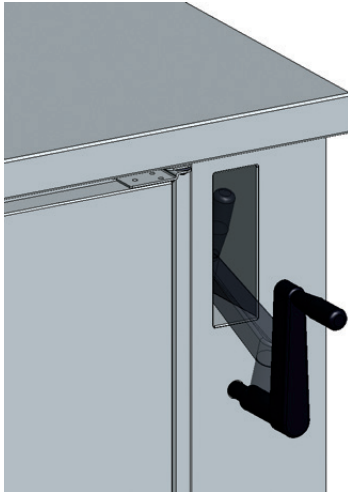


Høyde på de ulike modulene til grillkjølebebenk





# Hev / Senk kjølebenk



Kjølebenkene i serien GNH, S/P og GNS kan leveres med hev/senk. I benkens hjørne er det justerbare hydrauliske ben som man kan heve og senke benken til man finner den optimale arbeidshøyde.

Hev/senk-systemet kan enten leveres manuell (sveiv), eller Elektrisk (hydraulisk).

Manuell kan justeres fra 850 mm til 1050 mm.  
Elektrisk kan justeres fra 850 mm til 1030 mm.

Mange arbeidsplasser har påbud om hev/senk av benker som et krav i forhold til arbeidsmiljøet.

*Benker med hev/senk er 200 mm bredere enn standard!*

Manuell hev / senk



Hevet



Elektrisk hev / senk



Senket

5





GNH-1-CD-3-3

## GNH kjøle- og frysebenker

- For næringsmidler
- GN - tilpasset
- Utvendig og innvendig i rustfritt stål
- Teleskopskinner i rustfritt stål
- To trådhyller per skap
- Digital styring
- Høy- og lavtemperaturalarm
- Automatisk avriming
- Automatisk fordunstning av tinevannet
- Benkene kan kombineres med ulike skuffemoduler
- Hev/senk øker bredden på benken med 200 mm.

5

BESKRIVELSE	GNH 860 med 1 skap	GNH 1260 med 2 skap	GNH 1660 med 3 skap	GNH 2060 med 4 skap
<b>Kjølebenk GNH-1-CE</b> +2...+5°C				
230V/1/50Hz - 300W maskinseksjon	NCL			
<b>Kjølebenk GNH-1-CE-1</b> +2...+5°C				
230V/1/50Hz - 300W maskinseksjon		NCL		
<b>Kjølebenk GNH-1-CE-1-1</b> +2...+5°C				
230V/1/50Hz - 300W maskinseksjon			NCL	
<b>Kjølebenk GNH-1-1-CE-1-1</b> +2...+5°C				
230V/1/50Hz - 430W maskinseksjon				CH
Kuldemedium type, mengde, g	R290 / 80	R290 / 80	R 290 / 80	R290 / 130
Kjøleeffekt ved -10 °C / +35 °C, W	410	410	410	710

### PRISTILLEGG PER MODUL

<b>2 - skuffersmodul</b> 2 x GN1/1-200			1 900,-	
<b>3 - skuffersmodul</b> 3 x GN1/1-150			3 770,-	
<b>4 - skuffersmodul</b> 3 x GN1/1-100 + 1x150			6 310,-	
<b>Hev / senk, manuell / elektrisk</b>			40 820,- / 54 150,-	
<b>Superkjøl M</b> -5...+5°C, kun med dører	9 920,-	10 110,-	12 500,-	--
<b>Frysebenk F</b> -18...-22°C, kun med dører	12 230,-	12 340,-	14 770,-	--
<b>CD - skuff over maskinen</b>	3 240,-	3 240,-	3 240,-	--

### MÅL OG VEKT

Utvendige mål, B x D x H, mm	860 x 650 x 900	1260 x 650 x 900	1660 x 650 x 900	2060 x 650 x 900
Bruttovekt, kg	104	138	172	218
Bruttovolum dm <sup>3</sup>	800	1100	1400	1800



*NB! Garnityrrennen er kun beregnet til å opprettholde temperaturen i en allerede nedkjølt vare.*

S-1-CD-3

## S Salatkjølebenk med garnityrrenne

- For næringsmidler
- GN - tilpasset
- Utvendig og innvendig i rustfritt stål
- Teleskopskinner i rustfritt stål
- To trådhyller per skap
- Digital styring
- Høy- og lavtemperaturalarm
- Automatisk avriming
- Automatisk fordunstning av tinevannet
- Benkene kan kombineres med ulike skuffemoduler
- Hev/senk øker bredden på benken med 200 mm.

5

BESKRIVELSE	S 860 med 1 skap	S 1260 med 2 skap	S 1660 med 3 skap	S 2060 med 4 skap
<b>Kjølebenk S-1-CE</b> +2...+5°C				
230V/1/50Hz - 300W maskinseksjon	NCL			
<b>Kjølebenk S-1-CE-1</b> +2...+5°C				
230V/1/50Hz - 300W maskinseksjon		NCL		
<b>Kjølebenk S-1-CE-1-1</b> +2...+5°C				
230V/1/50Hz - 430W maskinseksjon			CH	
<b>Kjølebenk S-1-1-CE-1-1</b> +2...+5°C				
230V/1/50Hz - 430W maskinseksjon				CH
Kuldemedium type, mengde, g	R290 / 80	R290 / 80	R 290 / 130	R290 / 130
Kjøleeffekt ved -10 °C / +35 °C, W	410	410	710	710
Plass til antall bakker i rennen. GN1/3+1/6	2x1/3	3x1/3 + 1x1/6	4x1/3	5x1/3 + 1x1/6

### PRISTILLEGG PER MODUL

<b>2 - skuffersmodul</b> 2 x GN1/1-200			1 900,-	
<b>3 - skuffersmodul</b> 3 x GN1/1-150			3 770,-	
<b>Hev / senk, manuell / elektrisk</b>			40 820,- / 54 150,-	
<b>CD - skuff over maskinen</b>	3 240,-	3 240,-	--	--

### MÅL OG VEKT

Utvendige mål, B x D x H, mm	860 x 650 x 900	1260 x 650 x 900	1660 x 650 x 900	2060 x 650 x 900
Bruttovekt, kg	104	139	174	220
Bruttovolum dm <sup>3</sup>	900	1200	1600	2000





GNL-2-C-2

## GNL Grillkjølebenk

- For næringsmidler
- GN - tilpasset
- Utvendig og innvendig i rustfritt stål
- Teleskopskinner i rustfritt stål
- 2-skuffers modul med plass til 2 x GN1/1 -150
- Digital styring
- Høy- og lavtemperaturalarm
- Automatisk avriming
- Automatisk fordunstning av tinevannet
- Benkene kan kombineres med ulike skuffemoduler eller skap

BESKRIVELSE	GNL 860 med 2 skuffer	GNL 1260 med 4 skuffer	GNL 1660 med 6 skuffer	GNL 2060 med 8 skuffer
<b>Kjølebenk GNL-2-CE</b> +2...+5°C				
230V/1/50Hz - 300W maskinseksjon	NCL			
<b>Kjølebenk GNL-2-CE-2</b> +2...+5°C				
230V/1/50Hz - 300W maskinseksjon		NCL		
<b>Kjølebenk GNL-2-CE-2-2</b> +2...+5°C				
230V/1/50Hz - 300W maskinseksjon			NCL	
<b>Kjølebenk GNL-2-2-CE-2-2</b> +2...+5°C				
230V/1/50Hz - 300W maskinseksjon				NCL
Kuldemedium type, mengde, g	R290 / 80	R290 / 80	R 290 / 80	R290 / 80
Kjøleeffekt ved -10 °C / +35 °C, W	410	410	410	410

### PRISTILLEGG PER MODUL

<b>1 - skap</b> istedenfor 2-skuffersmodul	0,-
<b>3 - skuffersmodul</b> 3 x GN1/1-100	2 320,-

### MÅL OG VEKT

Utvendige mål, B x D x H, mm	860 x 650 x 650	1260 x 650 x 650	1660 x 650 x 650	2060 x 650 x 650
Bruttovekt, kg	83	111	145	178
Bruttovolum dm <sup>3</sup>	600	900	1200	1400



*NB! Brønnen er kun beregnet til å opprettholde temperaturen i en allerede nedkjølt vare.*

GNS-1-CH-1

## GNS kjølebank med ventilert brønn

- For næringsmidler
- GN - tilpasset brønn med viftefordelt kjøling
- Utvendig og innvendig i rustfritt stål
- To trådhyller per skap
- Digital styring
- Høy- og lavtemperaturalarm
- Automatisk avriming
- Automatisk fordunstning av tinevannet
- Benkene kan kombineres med ulike skuffemoduler
- Hev/senk øker bredden på benken med 200 mm.

5

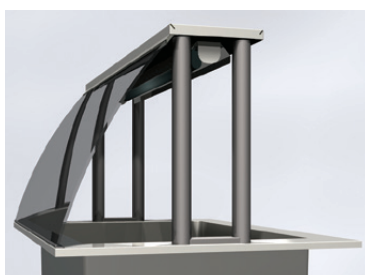
BESKRIVELSE	GNS 860 med 1 skap	GNS 1260 med 2 skap	GNS 1660 med 3 skap
<b>Kjølebank GNS-1-CHE</b> +4...+6°C			
230V/1/50Hz - 430W maskinseksjon	CH		
<b>Kjølebank GNS-1-CHE-1</b> +4...+6°C			
230V/1/50Hz - 430W maskinseksjon		CH	
<b>Kjølebank GNS-1-CHE-1-1</b> +4...+6°C			
230V/1/50Hz - 430W maskinseksjon			CH
Kuldemedium type, mengde, g	R290 / 130	R290 / 130	R 290 / 130
Kjøleeffekt ved -10 °C / +35 °C, W	710	710	710

### PRISTILLEGG

**HEV / SENK, manuell / elektrisk** 40 820,- / 54 150,-

### MÅL OG VEKT

Utvendige mål, B x D x H, mm	860 x 650 x 900	1260 x 650 x 900	1660 x 650 x 900
Bruttovekt, kg	104	138	172
Bruttovolum dm <sup>3</sup>	800	1100	1400



Frontglass med overhylling og lys



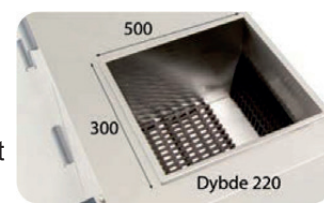
Luftsirkulasjon



B1S-2-2-C

## B1S kjølebenk for drikke

- For drikke
- Med flaskebrønn uten avløp
- Utvendig og innvendig i rustfritt stål
- 2-skuffers modul med innsats i skuffene
- Digital styring
- Høy- og lavtemperaturalarm
- Automatisk avriming
- Automatisk fordunstning av tinevannet
- Sentrallås er standard
- Benkene kan kombineres med ulike skapmoduler



BESKRIVELSE	B1S 860 med 2 skuffer	B1S 1260 med 4 skuffer	B1S 1660 med 6 skuffer	B1S 2060 med 8 skuffer
<b>Kjølebenk B1S-2-CE</b> +5...+15°C				
230V/1/50Hz - 300W maskinseksjon	NCL			
<b>Kjølebenk B1S-2-2-CE</b> +5...+15°C				
230V/1/50Hz - 300W maskinseksjon		NCL		
<b>Kjølebenk B1S-2-2-2-CE</b> +5...+15°C				
230V/1/50Hz - 300W maskinseksjon			NCL	
<b>Kjølebenk B1S-2-2-2-2-CE</b> +5...+15°C				
230V/1/50Hz - 300W maskinseksjon				NCL
Kuldemedium type, mengde, g	R290 / 80	R290 / 80	R 290 / 80	R290 / 80
Kjøleeffekt ved -10 °C / +35 °C, W	410	410	410	410

### PRISTILLEGG PER MODUL

<b>1 - skap</b> istedenfor 2-skuffersmodul	0,-
<b>G4 - glassdørmodul</b>	3 730,-

### MÅL OG VEKT

Utvendige mål, B x D x H, mm	860 x 650 x 900	1260 x 650 x 900	1660 x 650 x 900	2060 x 650 x 900
Bruttovekt, kg	99	133	166	213
Bruttovolum dm <sup>3</sup>	800	1100	1400	1800

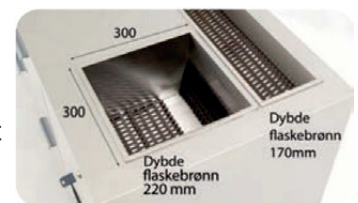




B2S-2a-2a-2a-C  
Variant med den største  
skuffen øverst

## B2S kjølebank for drikke

- For drikke
- Med flaskerensne og flaskebrønn uten avløp
- Utvendig og innvendig i rustfritt stål
- 2-skuffers modul med innsats i skuffene
- Digital styring
- Høy- og lavtemperaturalarm
- Automatisk avriming
- Automatisk fordunstning av tinevannet
- Sentrallås er standard
- Benkene kan kombineres med ulike skapmoduler



5

BESKRIVELSE	B2S 860 med 2 skuffer	B2S 1260 med 4 skuffer	B2S 1660 med 6 skuffer	B2S 2060 med 8 skuffer
<b>Kjølebank B2S-2-CE</b> +5...+15°C				
230V/1/50Hz - 300W maskinseksjon	NCL			
<b>Kjølebank B2S-2-2-CE</b> +5...+15°C				
230V/1/50Hz - 300W maskinseksjon		NCL		
<b>Kjølebank B2S-2-2-2-CE</b> +5...+15°C				
230V/1/50Hz - 300W maskinseksjon			NCL	
<b>Kjølebank B2S-2-2-2-2-CE</b> +5...+15°C				
230V/1/50Hz - 300W maskinseksjon				NCL
Kuldemedium type, mengde, g	R290 / 80	R290 / 80	R 290 / 80	R290 / 80
Kjøleeffekt ved -10 °C / +35 °C, W	410	410	410	410

### PRISTILLEGG PER MODUL

<b>1 - skap</b> istedenfor 2-skuffersmodul	0,-
<b>G4 - glassdørmodul</b>	3 730,-

### MÅL OG VEKT

Utvendige mål, B x D x H, mm	860 x 650 x 900	1260 x 650 x 900	1660 x 650 x 900	2060 x 650 x 900
Bruttovekt, kg	107	141	175	220
Bruttovolum dm <sup>3</sup>	800	1100	1400	1800



BS-1-C-1

## BS kjølebank for drikke

- For drikke
- Med brønn
- Utvendig og innvendig i rustfritt stål
- 2 flyttbare trådhyller per skap
- Digital styring
- Høy- og lavtemperaturalarm
- Automatisk avriming
- Automatisk fordunstning av tinevannet
- Sentrallås er standard
- Benkene kan kombineres med 2 - skuffersmodul

BESKRIVELSE	BS 860 med 1 skap	BS 1260 med 2 skap	BS 1660 med 3 skap
<b>Kjølebank BS-1-CE</b> +5...+15°C			
230V/1/50Hz - 300W maskinseksjon	NCL		
<b>Kjølebank BS-1-CE-1-</b> +5...+15°C			
230V/1/50Hz - 300W maskinseksjon		NCL	
<b>Kjølebank BS-1-CE-1-1</b> +5...+15°C			
230V/1/50Hz - 300W maskinseksjon			NCL
Kuldemedium type, mengde, g	R290 / 80	R290 / 80	R 290 / 80
Kjøleeffekt ved -10 °C / +35 °C, W	410	410	410
<b>PRISTILLEGG PER MODUL</b>			
<b>2 - skuffersmodul</b>		2 020,-	
<b>MÅL OG VEKT</b>			
Utvendige mål, B x D x H, mm	860 x 650 x 900	1260 x 650 x 900	1660 x 650 x 900
Bruttovekt, kg	107	141	175
Bruttovolum dm <sup>3</sup>	800	1100	1400



D-2-CD-2

## D kjølebank for drikke

- For drikke
- Med slett topplate
- Utvendig og innvendig i rustfritt stål
- 2-skuffers modul med innsats i skuffene
- Skuff over maskinen er standard
- Digital styring
- Høy- og lavtemperaturalarm
- Automatisk avriming
- Automatisk fordunstning av tinevannet
- Sentrallås er standard
- Benkene kan kombineres med ulike skap-moduler

5

BESKRIVELSE	D 860 med 3 skuffer	D 1260 med 5 skuffer	D 1660 med 7 skuffer	D 2060 med 9 skuffer
<b>Kjølebank D-2-CDE</b> +5...+15°C				
230V/1/50Hz - 300W maskinseksjon	NCL			
<b>Kjølebank D-2-CDE-2</b> +5...+15°C				
230V/1/50Hz - 300W maskinseksjon		NCL		
<b>Kjølebank D-2-CDE-2-2</b> +5...+15°C				
230V/1/50Hz - 300W maskinseksjon			NCL	
<b>Kjølebank D-2-2-CDE-2-2</b> +5...+15°C				
230V/1/50Hz - 300W maskinseksjon				NCL
Kuldemedium type, mengde, g	R290 / 80	R290 / 80	R 290 / 80	R290 / 80
Kjøleeffekt ved -10 °C / +35 °C, W	410	410	410	410

### PRISTILLEGG PER MODUL

<b>1 - skap</b> istedenfor 2-skuffersmodul	0,-
<b>G4 - glassdørmodul</b>	3 730,-
<b>Uten skuffemodul over maskinen</b>	0,-

### MÅL OG VEKT

Utvendige mål, B x D x H, mm	860 x 650 x 900	1260 x 650 x 900	1660 x 650 x 900	2060 x 650 x 900
Bruttovekt, kg	107	141	175	220
Bruttovolum dm <sup>3</sup>	800	1100	1400	1800

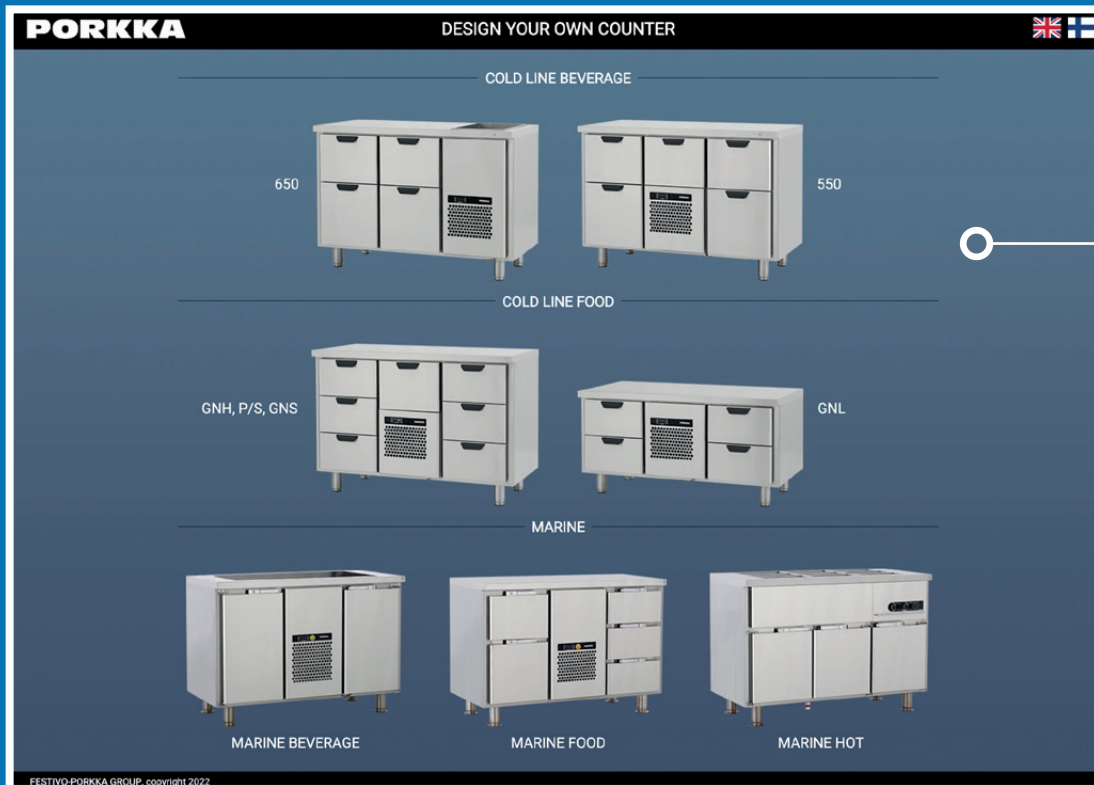


## TILBEHØR KJØLEBENKER

BEST. NR	BESKRIVELSE FABRIKKMONTERT TILBEHØR	PRIS	ILLUSTRASJON
SQSM800 SQSM1200 SQSM1600	Frontglass med lys 800 mm* Frontglass med lys 1200 mm* Frontglass med lys 1600 mm (2 x 800)* * Må bestilles ferdig montert		
NLSQ800 NLSQ1200 NLSQ1600	Overhulle med hostebeskyttelse og lys 800 mm* Overhulle med hostebeskyttelse og lys 1200 mm* Overhulle med hostebeskyttelse og lys 1600 mm* * Må bestilles ferdig montert		
SP18943	Elektrisk fordunstningsspanne 160W for maskiner for sentralkjøling. Mål B x D x H mm, 280 x 350 x 70		
SP18411 SP18493	Hjul istedenfor ben modell 800 og 1200 Hjul istedenfor ben modell 1600 og 2000		
SP9003 SP9004 SP18491 SP18492	Kortere ben 63/78 mm. 4 stk. modell 800 og 1200 Kortere ben 63/78 mm. 5 stk. modell 1600 og 2000 Kortere ben 70/105 mm. 4 stk. modell 800 og 1200 Kortere ben 70/105 mm. 5 stk. modell 1600 og 2000		
CL1466 CL1467	GN ramme GN1/1 uten delere Deler 1/3 for ramme CL1466. Pris per stk.		
SP18407 SKCL1951 SKCL1952 SKSP14500	Ekstra trådhyll med hylleskinner* *Gjelder kun ved bestilling sammen med kjølebeanken Hylleskinne L-modell Hylleskinne LL-modell Trådhyll 325 x 530 mm		
SP18402 SP18402-1 SP18402-2	Skjærebrett B x D x H mm, 860 x 385 x 20 Skjærebrett B x D x H mm, 1260 x 385 x 20 Skjærebrett B x D x H mm, 1660 x 385 x 20		
	Sort front. Pris per front  Eks. Kjølebeank med 6 skuffer: 6 x skuffer + maskindeksel + deksel over maskin 8 x 1 360 = <b>13 440</b>		
	Pristillegg for CO <sub>2</sub> for 650-serien		

# PORKKA

## DESIGN DIN EGEN BENK



På våre hjemmesider finner du apper som enkelt lar deg tegne, designe og bygge både benker og kjølerom.



# BYGG DITT EGET KJØLEROM

[www.colia.no](http://www.colia.no)

# PORKKA KJØLE- OG FRYSEBENKER FOR CO<sub>2</sub>



## FORBUD MOT HØYE GWP-VERDIER

- GWP betyr "Global Warming Potential". Jo større tallverdi, jo større effekt har det på den globale oppvarmingen.
- Fra 1. januar 2020 forbød EU i F-gass forordningen salg av kuldemedium med en GWP-verdi over 2500.
- Fra 1. januar 2022 forbyr EU kuldemedium med GWP-verdi over 150.

### Eksempler på kuldemedium og deres egenskaper

	R134a	R404A	CO <sub>2</sub>	HFOs	R290	R600
Naturlig forekommende	Nei	Nei	Ja	Nei	Ja	Ja
Potensiale for nedbryting av ozonlaget (ODP)	0	0	0	0	0	0
Global oppvarming potensiale (GWP)	1430	3922	1	<150	3	3
Brennbar	Nei	Nei	Nei	Ubetydelig	Ja	Ja
Utfasing i henhold til F-gass forordningen	01.01.2022	01.01.2020	N/A	N/A	N/A	N/A
Muligheter for sentralkjøling	Ja	Ja	Ja	Ja	Nei*	Nei*

\* Propan (R290) og Buthan (R600) er kun tillatt benyttet i mindre anlegg med innebygget kompressor og begrenset mengde til 150g.

5

## Hva behøves for et komplett CO<sub>2</sub> anlegg?



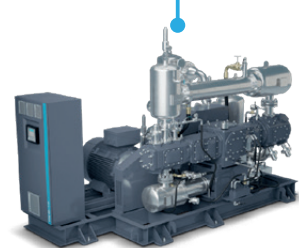
Fordamper for CO<sub>2</sub>. Porkka benytter fordamper som tåler 60 bars trykk. Fordamperen er inkludert i CO<sub>2</sub> leveransen.

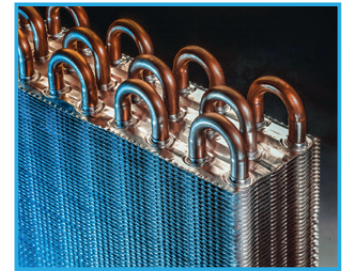
Driver som kontrollerer og styrer fordamperens overheting. Driver er ekstratstyr fra Porkka.

Styringen slår av og på driver og magnetventilen (EV). Styringen er inkludert i CO<sub>2</sub> leveransen.

Magnetventilen (EV) slår av og på CO<sub>2</sub> aggregatet. Den el.eksp.ventilen fungerer som magnetventil

CO<sub>2</sub> kompressor aggregat. Aggregatet er ikke inkludert i CO<sub>2</sub> leveransen.

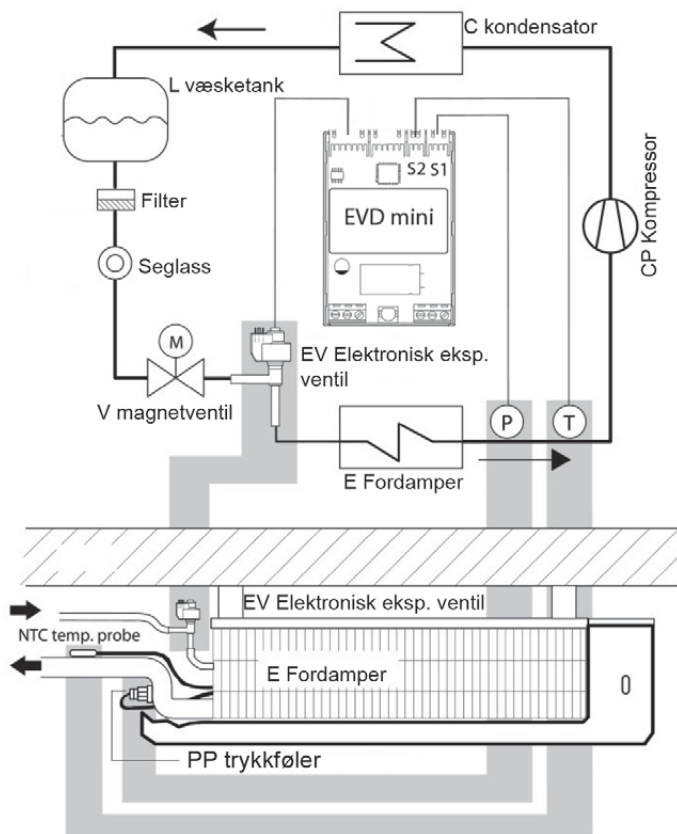




Kjøle- og frysebenkene leveres med fordamper for CO<sub>2</sub> (60 bar).  
 Fordamperen leveres med serviceventil på inngående rør. Utgående rør er sveiset.  
 Anlegget er fylt med nitrogen.  
 Inngående og utgående rør har dimensjon 3/8".  
 Tinevannet etter avrimingen må gå til åpent sluk.

5

## CO<sub>2</sub> PORKKA KJØLE- OG FRYSEBENKER



### HVA FØLGER MED:

#### Driver for overheting inkluderer:

- Carel EVD minidriver
- (P) trykkløler 0...45 barg med ledning
- (T) NTC temperaturføler
- (UM) Ultracap modul. (Lukker ventilen ved strøbrudd).
- (EV) Elektronisk ekspansjonsventil E2V-V og dysse E2V024Z. Inkludert E2V spole med kabel.

#### Ikke inkludert er:

- (CP) CO<sub>2</sub> kompressoraggregat

#### Plassering:

- (EV) Elektronisk ekspansjonsventil plasseres som vist i figuren og ikke lengre unna EVD driveren enn 1 meter.
- (T) NTC temperaturføler plasseres som vist i figuren. Max lengde på føleren 10 meter.
- (P) Trykkløleren plasseres som vist i figuren.

#### Programmering:

EVD-driveren må programmeres på monteringsstedet. Dette blir ikke gjort fra fabrikken pga. faren for at ventilen er lukket under vakuumering.





Frontglass og varmelamper er ekstrautstyr

## 5 HOT LINE vannbad BM

HL BM (Bain Marie) er et kombinert vannbad og varmeskap. Kan kombineres med 2-skuffers eller 3-skuffers moduler.

Kan også leveres som vannbad på stativ. Utvendig og innvendig i rustfritt stål. Separat justering av temperaturen i vannbad og skap/skuffer. Vannbadet har "varmematte" under bunnen. Skap/skuffer har viftefordelt varme. Standard er 2 par hylleskinner per skap for 2 x GN1/1-150. Maksimalt 4 x GN1/1-65 i skap. Deleskinner i brønnen er standard. Dybden i brønnen er 205 mm.

BESKRIVELSE	HL-86BM-1-1 Med 2 skap	HL-126BM-1-1-1 Med 3 skap	HL-166BM-1-1-1-1 Med 4 skap
<b>Porkka HL BM Bain Marie</b> Vannbad med varmeskap			
230V/1/50Hz - Tilført effekt, W	1400	1950	2800
<b>PRISTILLEGG PER MODUL</b>			
2 - skuffersmodul		1 840,-	
3 - skuffersmodul		3 660,-	
Vannpåfylling med overløp		7 770,-	
<b>MÅL OG VEKT</b>			
Utvendige mål, B x D x H, mm	860 x 650 x 900	1260 x 650 x 900	1660 x 650 x 900
Temperaturområde vannbad, °C	+30...+90	+30...+90	+30...+90
Temperaturområde skap, °C	+30...+75	+30...+75	+30...+75
Bruttovekt, kg	80	160	195
Bruttovolum dm <sup>3</sup>	800	1100	1400



## HOT LINE Varmeskap med garnityr vannbad BM og varm topp

5

HL BM (Bain Marie) vannbad i bakkant for sauser og varm garnityr, varm topp og varmeskap. Kan kombineres med 2-skuffers eller 3-skuffers moduler. Utvendig og innvendig i rustfritt stål. Separat justering av temperaturen i vannbad og skap/skuffer. Vannbadet og varm topp har "varmematte" under bunnen. Skap/skuffer har viftefordelt varme. Standard er 2 par hylleskinner per skap for 2 x GN1/1-150. Maksimalt 4 x GN1/1-65 i skap. Deleskinner i brønnen er standard. Dybden i brønnen er 205 mm.

BESKRIVELSE	HL-86BM-HT-1-1 Med 2 skap	HL-126BM-HT-1-1-1 Med 3 skap	HL-166BM-HT-1-1-1-1 Med 4 skap
<b>Porkka HL BM-HT Bain Marie</b> Vannbad med varmeskap og varm topp			
230V/1/50Hz - Tilført effekt, W	1100	1900	2200
<b>PRISTILLEGG PER MODUL</b>			
2 - skuffersmodul		1 840,-	
3 - skuffersmodul		3 660,-	
<b>MÅL OG VEKT</b>			
Utvendige mål, B x D x H, mm	860 x 650 x 900	1260 x 650 x 900	1660 x 650 x 900
Temperaturområde vannbad, °C	+30...+90	+30...+90	+30...+90
Temperaturområde skap, °C	+30...+75	+30...+75	+30...+75
Temperaturområde topp, °C	+30...+70	+30...+70	+30...+70
Bruttovekt, kg	80	160	195
Bruttovolum dm <sup>3</sup>	800	1100	1400



## HOT LINE Varmeskap med varm topp

5

HL HT varmeskap med varm topp. Kan kombineres med 2-skuffers eller 3-skuffers moduler. Utvendig og innvendig i rustfritt stål. Separat justering av temperaturen i skap/skuffer og varm topp. Varm topp har "varmematte" under bunnen. Skap/skuffer har viftefordelt varme. Standard er 2 par hylleskiner per skap for 2 x GN1/1-150. Maksimalt 4 x GN1/1-65 i skap.

BESKRIVELSE	HL-86HT-1-1 Med 2 skap	HL-126HT-1-1-1 Med 3 skap	HL-166HT-1-1-1-1 Med 4 skap	HL-46-PH 28 Tallerkendispenser
<b>Porkka HL HT</b> Varmeskap med varm topp				
230V/1/50Hz - Tilført effekt, W	550	800	1350	2 x 700
<b>PRISTILLEGG PER MODUL</b>				
2 - skuffersmodul		1 840,-		--
3 - skuffersmodul		3 660,-		--
<b>MÅL OG VEKT</b>				
Utvendige mål, B x D x H, mm	860 x 650 x 900	1260 x 650 x 900	1660 x 650 x 900	460 x 650 x 900
Temperaturområde tallerkendispenser, °C				+30...+70
Temperaturområde skap, °C	+30...+75	+30...+75	+30...+75	
Temperaturområde topp, °C	+30...+70	+30...+70	+30...+70	
Bruttovekt, kg	80	160	195	55
Bruttovolum dm <sup>3</sup>	800	1100	1400	400



## HOT LINE Varmeskap med nøytral topp

5

HL NT varmeskap med nøytral topp. Kan kombineres med 2-skuffers eller 3-skuffers moduler. Utvendig og innvendig i rustfritt stål. Skap/skuffer har viftefordelt varme. Standard er 2 par hylleskiner per skap for 2 x GN1/1-150. Maksimalt 4 x GN1/1-65 i skap.

BESKRIVELSE	HL-86NT-1-1 Med 2 skap	HL-126NT-1-1-1 Med 3 skap	HL-166NT-1-1-1-1 Med 4 skap	HL-46-PN 28 Tallerkendispenser
<b>Porkka HL NT</b> Varmeskap med nøytral topp				
230V/1/50Hz - Tilført effekt, W	300	300	600	0
<b>PRISTILLEGG PER MODUL</b>				
2 - skuffersmodul		1 840,-		--
3 - skuffersmodul		3 660,-		--
<b>MÅL OG VEKT</b>				
Utvendige mål, B x D x H, mm	860 x 650 x 900	1260 x 650 x 900	1660 x 650 x 900	460 x 650 x 900
Temperaturområde skap, °C	+30...+75	+30...+75	+30...+75	
Bruttovekt, kg	80	160	195	55
Bruttovolum dm <sup>3</sup>	800	1100	1400	400



# TILBEHØR VARMEBENKER

BEST. NR	BESKRIVELSE FABRIKKMONTERT TILBEHØR	PRIS	ILLUSTRASJON
SQSM800 SQSM1200 SQSM1600	Frontglass med lys 800 mm* Frontglass med lys 1200 mm* Frontglass med lys 1600 mm (2 x 800)* * Må bestilles ferdig montert		
NLSQ800 NLSQ1200 NLSQ1600	Overhulle med hostebeskyttelse og lys 800 mm* Overhulle med hostebeskyttelse og lys 1200 mm* Overhulle med hostebeskyttelse og lys 1600 mm* * Må bestilles ferdig montert		
SQSM800-500W SQSM1200-1000W SQSM1600-1500W	Frontglass med infrarød varme 800 mm* Frontglass med infrarød varme 1200 mm* Frontglass med infrarød varme 1600 mm (2 x 800)* * Må bestilles ferdig montert		
NLSQ800-350W NLSQ1200-700W NLSQ1600-1050W	Overhulle med hostebeskyttelse og infrarød varme 800 mm* Overhulle med hostebeskyttelse og infrarød varme 1200 mm* Overhulle med hostebeskyttelse og infrarød varme 1600 mm* * Må bestilles ferdig montert		
SP18424	Vannpåfylling med overløp		
SP18411 SP18493	Hjul istedenfor ben modell 800 og 1200 Hjul istedenfor ben modell 1600 og 2000		
SP9003 SP9004 SP18491 SP18492	Kortere ben 63/78 mm. 4 stk. modell 800 og 1200 Kortere ben 63/78 mm. 5 stk. modell 1600 og 2000 Kortere ben 70/105 mm. 4 stk. modell 800 og 1200 Kortere ben 70/105 mm. 5 stk. modell 1600 og 2000		
CL1466 CL1467	GN ramme GN1/1 uten delere Deler 1/3 for ramme CL1466. Pris per stk.		
SP18407 SKCL1951 SKCL1952 SKSP14500	Ekstra trådhylling med hylleskinner* *Gjelder kun ved bestilling sammen med kjølebebenken Hylleskinne L-modell Hylleskinne LL-modell Trådhylling 325 x 530 mm		

