

°COLIA

- ALT INNEN KJØL OG FRYSS

PORKKA

KJØLE- OG VARMEBENKER

Ny

X-SERIE

fra PORKKA

5

3 ÅRS
GARANTI
mot
produksjonsfeil

SAMME HØYE KVALITET
TIL LAVERE PRIS

KJØLE- OG VARMEBENKER



Produsert i Finland
Mange ulike modeller



EKSTRAUTSTYR

Kjølebebenene kan leveres med elektronisk sentrallås. Lås er standard på benkene for drikke



EKSTRAUTSTYR
Sortlakkert front på kjølebebenen



EKSTRAUTSTYR
Elektrisk hev/senk av kjølebebenen

R 290



5



GN - tilpasset

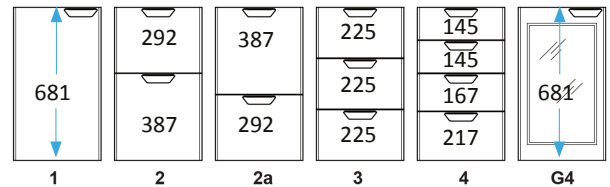


Tysk produserte teleskopskinner i rustfritt stål

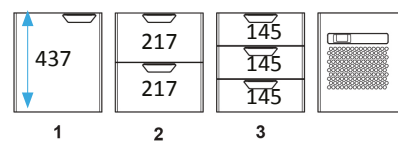


Maskinkassetten kan tas ut uten bruk av verktøy

Høyde på de ulike modulene til 900 mm høye benker



Høyde på de ulike modulene til grillkjølebebenk





GNH-3-CDX-3

GNH KJØLE- OG FRYSEBENK

- For næringsmidler
- GN - tilpasset
- Utvendig og innvendig i rustfritt stål
- Teleskopskinner i rustfritt stål
- To trådhyller per skap
- Digital styring
- Høy- og lavtemperaturalarm
- Automatisk avriming
- Automatisk fordnstning av tinevannet
- Benkene kan kombineres med ulike skuffemoduler
- Hev/senk øker bredden på benken med 200 mm.

| BESKRIVELSE | GNH 860 med 1 skap | GNH 1260 med 2 skap | GNH 1660 med 3 skap | GNH 2060 med 4 skap |
|-----------------------------------------------|-----------------------|------------------------|------------------------|------------------------|
| Kjølebank GNH-1-CX +2...+5°C | | | | |
| 230V/1/50Hz - 275W maskinseksjon | CX | | | |
| Kjølebank GNH-1-CX-1 +2...+5°C | | | | |
| 230V/1/50Hz - 275W maskinseksjon | | CX | | |
| Kjølebank GNH-1-CX-1-1 +2...+5°C | | | | |
| 230V/1/50Hz - 275W maskinseksjon | | | CX | |
| Kjølebank GNH-1-1-CHX-1-1 +2...+5°C | | | | |
| 230V/1/50Hz - 280W maskinseksjon | | | | CHX |
| Kuldemedium type, mengde, g | R290 / 80 | R290 / 80 | R290 / 80 | R290 / 130 |
| Kjøleeffekt ved -10 °C / +40 °C, W | 435 | 435 | 435 | 435 |

ALTERNATIV UTFØRELSE

2 - skuffersmodul 2 x GN1/1-200

3 - skuffersmodul 3 x GN1/1-150

4 - skuffersmodul 3 x GN1/1-100 + 1x150

Frysebank F -18...-22°C, kun med dører

CD - skuff over maskinen

Bredde 800, 1200, 1600 og 2000 mm

MÅL OG VEKT

| | | | | |
|------------------------------|-----------------|------------------|------------------|------------------|
| Utvendige mål, B x D x H, mm | 860 x 650 x 900 | 1260 x 650 x 900 | 1660 x 650 x 900 | 2060 x 650 x 900 |
| Bruttovekt, kg | 104 | 138 | 172 | 218 |
| Bruttovolum dm ³ | 800 | 1100 | 1400 | 1800 |

NB! Garnityrrennen er kun beregnet til å opprettholde temperaturen i en allerede nedkjølt vare.



P/S-1-CDX-3

P/S PIZZA- SALATKJØLEBENK MED GARNITYRRENNE

- For næringsmidler
- GN - tilpasset
- Utvendig og innvendig i rustfritt stål
- Teleskopskinner i rustfritt stål
- To trådhyller per skap
- Digital styring
- Høy- og lavtemperaturalarm
- Automatisk avriming
- Automatisk fordunstning av tinevannet
- Benkene kan kombineres med ulike skuffemoduler
- Hev/senk øker bredden på benken med 200 mm.

5

| BESKRIVELSE | P/S 860 med 1 skap | P/S 1260 med 2 skap | P/S 1660 med 3 skap | P/S 2060 med 4 skap |
|-----------------------------------------------------------------------------------|-----------------------|------------------------|------------------------|------------------------|
| Kjølebank P/S-1-CX +2...+5°C 230V/1/50Hz - 275W maskinseksjon | CX | | | |
| Kjølebank P/S-1-CX-1 +2...+5°C 230V/1/50Hz - 275W maskinseksjon | | CX | | |
| Kjølebank P/S-1-CHX-1-1 +2...+5°C 230V/1/50Hz - 280W maskinseksjon | | | CHX | |
| Kjølebank P/S-1-1-CHX-1-1 +2...+5°C 230V/1/50Hz - 280W maskinseksjon | | | | CHX |
| Kuldemedium type, mengde, g | R290 / 80 | R290 / 80 | R 290 / 130 | R290 / 130 |
| Kjøleeffekt ved -10 °C / +40 °C, W | 435 | 435 | 435 | 435 |
| Plass til antall bakker i rennen. GN1/3+1/6 | 2x1/3 | 3x1/3 + 1x1/6 | 4x1/3 | 5x1/3 + 1x1/6 |

ALTERNATIV UTFØRELSE

2 - skuffersmodul 2 x GN1/1-200

3 - skuffersmodul 3 x GN1/1-150

CD - skuff over maskinen

Bredde 800, 1200, 1600 og 2000 mm

MÅL OG VEKT

| Utvendige mål, B x D x H, mm | 860 x 650 x 900 | 1260 x 650 x 900 | 1660 x 650 x 900 | 2060 x 650 x 900 |
|------------------------------|-----------------|------------------|------------------|------------------|
| Bruttovekt, kg | 104 | 139 | 174 | 220 |
| Bruttovolum dm ³ | 900 | 1200 | 1600 | 2000 |



GNL-2-CX-2

GNL GRILLKJØLEBENK

- For næringsmidler
- GN - tilpasset
- Utvendig og innvendig i rustfritt stål
- Teleskopskinner i rustfritt stål
- 2-skuffers modul med plass til 2 x GN1/1 -150
- Digital styring
- Høy- og lavtemperaturalarm
- Automatisk avriming
- Automatisk fordunstning av tinevannet
- Benkene kan kombineres med ulike skuffemoduler eller skap

| BESKRIVELSE | GNL 860 med 2 skuffer | GNL 1260 med 4 skuffer | GNL 1660 med 6 skuffer | GNL 2060 med 8 skuffer |
|----------------------------------------------|--------------------------|---------------------------|---------------------------|---------------------------|
| Kjølebens GNL-2-CX +2...+5°C | | | | |
| 230V/1/50Hz - 275W maskinseksjon | CX | | | |
| Kjølebens GNL-2-CX-2 +2...+5°C | | | | |
| 230V/1/50Hz - 275W maskinseksjon | | CX | | |
| Kjølebens GNL-2-CX-2-2 +2...+5°C | | | | |
| 230V/1/50Hz - 275W maskinseksjon | | | CX | |
| Kjølebens GNL-2-2-CX-2-2 +2...+5°C | | | | |
| 230V/1/50Hz - 275W maskinseksjon | | | | CX |
| Kuldemedium type, mengde, g | | | R290 / 80 | |
| Kjøleeffekt ved -10 °C / +40 °C, W | | | 435 | |

ALTERNATIV UTFØRELSE

1 - skap istedenfor 2-skuffersmodul

3 - skuffersmodul 3 x GN1/1-100

Bredde 800, 1200, 1600 og 2000 mm

MÅL OG VEKT

| Utvendige mål, B x D x H, mm | 860 x 650 x 650 | 1260 x 650 x 650 | 1660 x 650 x 650 | 2060 x 650 x 650 |
|------------------------------|-----------------|------------------|------------------|------------------|
| Bruttovekt, kg | 83 | 111 | 145 | 178 |
| Bruttovolum dm ³ | 600 | 900 | 1200 | 1400 |

NB! Brønnen er kun beregnet til å opprettholde temperaturen i en allerede nedkjølt vare.



GNS-1-CHX-1

GNS KJØLEBENK MED VENTILERT BRØNN

- For næringsmidler
- GN - tilpasset brønn med viftefordelt kjøling
- Utvendig og innvendig i rustfritt stål
- To trådhyller per skap
- Digital styring
- Høy- og lavtemperaturalarm
- Automatisk avriming
- Automatisk forunstning av tinevannet
- Benkene kan kombineres med ulike skuffemoduler
- Hev/senk øker bredden på benken med 200 mm.

5

| BESKRIVELSE | GNS 860 med 1 skap | GNS 1260 med 2 skap | GNS 1660 med 3 skap |
|---------------------------------------------------------------------------------|--------------------|---------------------|---------------------|
| Kjølebank GNS-1-CHX +4...+6°C 230V/1/50Hz - 430W maskinseksjon | CHX | | |
| Kjølebank GNS-1-CHX-1 +4...+6°C 230V/1/50Hz - 430W maskinseksjon | | CHX | |
| Kjølebank GNS-1-CHX-1-1 +4...+6°C 230V/1/50Hz - 430W maskinseksjon | | | CHX |
| Kuldemedium type, mengde, g | | R290 / 130 | |
| Kjøleeffekt ved -10 °C / +40 °C, W | | 435 | |

ALTERNATIV UTFØRELSE

Bredde 800, 1200, 1600 og 2000 mm

MÅL OG VEKT

| Utvendige mål, B x D x H, mm | 860 x 650 x 900 | 1260 x 650 x 900 | 1660 x 650 x 900 |
|------------------------------|-----------------|------------------|------------------|
| Bruttovekt, kg | 104 | 138 | 172 |
| Bruttovolum dm ³ | 800 | 1100 | 1400 |



Frontglass med overhylling og lys



Luftsirkulasjon



B1S-2-2-CX

B1S KJØLEBENK FOR DRIKKE

- For drikke
- Med flaskebrønn uten avløp
- Utvendig og innvendig i rustfritt stål
- 2-skuffers modul med innsats i skuffene
- Digital styring
- Høy- og lavtemperaturalarm
- Automatisk avriming
- Automatisk fordunstning av tinevannet
- Sentrallås er standard
- Benkene kan kombineres med ulike skap

| BESKRIVELSE | B1S 860 med 2 skuffer | B1S 1260 med 4 skuffer | B1S 1660 med 6 skuffer | B1S 2060 med 8 skuffer |
|-----------------------------------------------------------------------------------|--------------------------|---------------------------|---------------------------|---------------------------|
| Kjølebank B1S-2-CX +5...+15°C 230V/1/50Hz - 275W maskinseksjon | CX | | | |
| Kjølebank B1S-2-2-CX +5...+15°C 230V/1/50Hz - 275W maskinseksjon | | CX | | |
| Kjølebank B1S-2-2-2-CX +5...+15°C 230V/1/50Hz - 275W maskinseksjon | | | CX | |
| Kjølebank B1S-2-2-2-2-CX +5...+15°C 230V/1/50Hz - 275W maskinseksjon | | | | CX |
| Kuldemedium type, mengde, g | | | R290 / 80 | |
| Kjøleeffekt ved -10 °C / +40 °C, W | | | 435 | |

ALTERNATIV UTFØRELSE

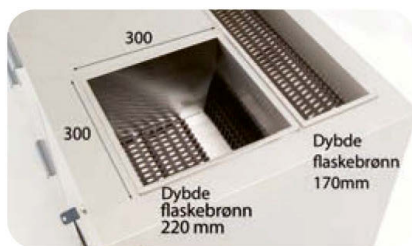
1 - skap istedenfor 2-skuffersmodul

Bredde 800, 1200, 1600 og 2000 mm

G4 - glassdørmodul

MÅL OG VEKT

| | | | | |
|------------------------------|-----------------|------------------|------------------|------------------|
| Utvendige mål, B x D x H, mm | 860 x 650 x 900 | 1260 x 650 x 900 | 1660 x 650 x 900 | 2060 x 650 x 900 |
| Bruttovekt, kg | 99 | 133 | 166 | 213 |
| Bruttovolum dm ³ | 800 | 1100 | 1400 | 1800 |



B2S-2a-2a-2a-CX
Variant med den største skuffen øverst

B2S KJØLEBENK FOR DRICKE

- For drikke
- Med flaskerenne og flaskebrønn uten avløp
- Utvendig og innvendig i rustfritt stål
- 2-skuffers modul med innsats i skuffene
- Digital styring
- Høy- og lavtemperaturalarm
- Automatisk avriming
- Automatisk fordunstning av tinevannet
- Sentrallås er standard
- Benkene kan kombineres med ulike skapmoduler

5

| BESKRIVELSE | B2S 860 med 2 skuffer | B2S 1260 med 4 skuffer | B2S 1660 med 6 skuffer | B2S 2060 med 8 skuffer |
|-----------------------------------------------------------------------------------|-----------------------|------------------------|------------------------|------------------------|
| Kjølebank B2S-2-CX +5...+15°C 230V/1/50Hz - 275W maskinseksjon | CX | | | |
| Kjølebank B2S-2-2-CX +5...+15°C 230V/1/50Hz - 275W maskinseksjon | | CX | | |
| Kjølebank B2S-2-2-2-CX +5...+15°C 230V/1/50Hz - 275W maskinseksjon | | | CX | |
| Kjølebank B2S-2-2-2-2-CX +5...+15°C 230V/1/50Hz - 275W maskinseksjon | | | | CX |
| Kuldemedium type, mengde, g | | R290 / 80 | | |
| Kjøleeffekt ved -10 °C / +40 °C, W | | 435 | | |

ALTERNATIV UTFØRELSE

1 - skap istedenfor 2-skuffersmodul

Bredde 800, 1200, 1600 og 2000 mm

G4 - glassdørmodul

MÅL OG VEKT

| Utvendige mål, B x D x H, mm | 860 x 650 x 900 | 1260 x 650 x 900 | 1660 x 650 x 900 | 2060 x 650 x 900 |
|------------------------------|-----------------|------------------|------------------|------------------|
| Bruttovekt, kg | 107 | 141 | 175 | 220 |
| Bruttovolum dm ³ | 800 | 1100 | 1400 | 1800 |



BS-1-CX-2a

BS KJØLEBENK FOR DRIKKE

- For drikke
- Med brønn
- Utvendig og innvendig i rustfritt stål
- 2 flyttbare trådhyller per skap
- Digital styring
- Høy- og lavtemperaturalarm
- Automatisk avriming
- Automatisk fordunstning av tinevannet
- Sentrallås er standard
- Benkene kan kombineres med 2 - skuffersmodul

| BESKRIVELSE | BS 860 med 1 skap | BS 1260 med 2 skap | BS 1660 med 3 skap |
|--------------------------------------------------------------------------------|----------------------|-----------------------|-----------------------|
| Kjølebank BS-1-CX +5...+15°C 230V/1/50Hz - 275W maskinseksjon | CX | | |
| Kjølebank BS-1-CX-1- +5...+15°C 230V/1/50Hz - 275W maskinseksjon | | CX | |
| Kjølebank BS-1-CX-1-1 +5...+15°C 230V/1/50Hz - 275W maskinseksjon | | | CX |
| Kuldemedium type, mengde, g | | R290 / 80 | |
| Kjøleeffekt ved -10 °C / +40 °C, W | | 435 | |

ALTERNATIV UTFØRELSE

2 - skuffersmodul

Bredde 800, 1200, 1600 og 2000 mm

MÅL OG VEKT

| Utvendige mål, B x D x H, mm | 860 x 650 x 900 | 1260 x 650 x 900 | 1660 x 650 x 900 |
|------------------------------|-----------------|------------------|------------------|
| Bruttovekt, kg | 107 | 141 | 175 |
| Bruttovolum dm ³ | 800 | 1100 | 1400 |



D-2-CDX-2

D KJØLEBENK FOR DRIKKE

- For drikke
- Med slett topplate
- Utvendig og innvendig i rustfritt stål
- 2-skuffers modul med innsats i skuffene
- Skuff over maskinen er standard
- Digital styring
- Høy- og lavtemperaturalarm
- Automatisk avriming
- Automatisk fordunstning av tinevannet
- Sentrallås er standard
- Benkene kan kombineres med ulike skapmoduler

5

| BESKRIVELSE | D 860 med 3 skuffer | D 1260 med 5 skuffer | D 1660 med 7 skuffer | D 2060 med 9 skuffer |
|----------------------------------------------------------------------------------|------------------------|-------------------------|-------------------------|-------------------------|
| Kjølebank D-2-CDX +5...+15°C 230V/1/50Hz - 275W maskinseksjon | CX | | | |
| Kjølebank D-2-CDX-2 +5...+15°C 230V/1/50Hz - 275W maskinseksjon | | CX | | |
| Kjølebank D-2-CDX-2-2 +5...+15°C 230V/1/50Hz - 275W maskinseksjon | | | CX | |
| Kjølebank D-2-2-CDX-2-2 +5...+15°C 230V/1/50Hz - 275W maskinseksjon | | | | CX |
| Kuldemedium type, mengde, g | | R290 / 80 | | |
| Kjøleeffekt ved -10 °C / +40 °C, W | | 435 | | |

ALTERNATIV UTFØRELSE

1 - skap istedenfor 2-skuffersmodul

Bredde 800, 1200, 1600 og 2000 mm

G4 - glassdørmodul

Uten skuffemodul over maskinen

MÅL OG VEKT

| Utvendige mål, B x D x H, mm | 860 x 650 x 900 | 1260 x 650 x 900 | 1660 x 650 x 900 | 2060 x 650 x 900 |
|------------------------------|-----------------|------------------|------------------|------------------|
| Bruttovekt, kg | 107 | 141 | 175 | 220 |
| Bruttovolum dm ³ | 800 | 1100 | 1400 | 1800 |

| BEST. NR | BESKRIVELSE FABRIKKMONTERT TILBEHØR | PRIS | ILLUSTRASJON |
|----------------------------------------|--------------------------------------------------------------------------------------------------------------------------------------------------------------------------------------------------------------|------|---------------------------------------------------------------------------------------|
| SQSM800 SQSM1200 SQSM1600 | Frontglass med lys 800 mm* Frontglass med lys 1200 mm* Frontglass med lys 1600 mm (2 x 800)* * Må bestilles ferdig montert | |  |
| NLSQ800 NLSQ1200 NLSQ1600 | Overhulle med hostebeskyttelse og lys 800 mm* Overhulle med hostebeskyttelse og lys 1200 mm* Overhulle med hostebeskyttelse og lys 1600 mm* * Må bestilles ferdig montert | |  |
| SP18943 | Elektrisk fordunstningspanne 160W for maskiner for sentralkjøling. Mål B x D x H mm, 280 x 350 x 70 | |  |
| SP18411 SP18493 | Hjul istedenfor ben modell 800 og 1200 Hjul istedenfor ben modell 1600 og 2000 | |  |
| SP9003 SP9004 SP18491 SP18492 | Kortere ben 63/78 mm. 4 stk. modell 800 og 1200 Kortere ben 63/78 mm. 5 stk. modell 1600 og 2000 Kortere ben 70/105 mm. 4 stk. modell 800 og 1200 Kortere ben 70/105 mm. 5 stk. modell 1600 og 2000 | |  |
| CL1466 CL1467 | GN ramme GN1/1 uten delere Deler 1/3 for ramme CL1466. Pris per stk. | |  |
| SP18407 | Ekstra trådhyll med hylleskinner* *Gjelder kun ved bestilling sammen med kjølebenken | |  |
| SKCL1951 SKCL1952 SKSP14500 | Hylleskinne L-modell Hylleskinne LL-modell Trådhyll 325 x 530 mm | | |
| SP18402 SP18402-1 SP18402-2 | Skjærebrett B x D x H mm, 860 x 385 x 20 Skjærebrett B x D x H mm, 1260 x 385 x 20 Skjærebrett B x D x H mm, 1660 x 385 x 20 | |  |
| | Pristillegg for CO ₂ for 650-serien | |  |
| | Pristillegg elektrisk hev / senk | |  |

PORKKA KJØLE- OG FRYSEBENKER FOR CO₂



FORBUD MOT HØYE GWP-VERDIER

- GWP betyr "Global Warming Potential". Jo større tallverdi, jo større effekt har det på den globale oppvarmingen.
- Fra 1. januar 2020 forbød EU i F-gass forordningen salg av kuldemedium med en GWP-verdi over 2500.
- Fra 1. januar 2022 forbyr EU kuldemedium med GWP-verdi over 150.

Eksempler på kuldemedium og deres egenskaper

| | R134a | R404A | CO ₂ | HFOs | R290 | R600 |
|----------------------------------------------|------------|------------|-----------------|------------|------|------|
| Naturlig forekommende | Nei | Nei | Ja | Nei | Ja | Ja |
| Potensiale for nedbryting av ozonlaget (ODP) | 0 | 0 | 0 | 0 | 0 | 0 |
| Global oppvarming potensiale (GWP) | 1430 | 3922 | 1 | <150 | 3 | 3 |
| Brennbar | Nei | Nei | Nei | Ubetydelig | Ja | Ja |
| Utfasing i henhold til F-gass forordningen | 01.01.2022 | 01.01.2020 | N/A | N/A | N/A | N/A |
| Muligheter for sentralkjøling | Ja | Ja | Ja | Ja | Nei* | Nei* |

* Propan (R290) og Bhutan (R600) er kun tillatt benyttet i mindre anlegg med innebygget kompressor og begrenset mengde til 150g.

Hva behøves for et komplett CO₂ anlegg?



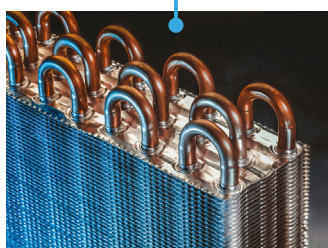
Fordamper for CO₂. Porkka benytter fordamper som tåler 60 bars trykk. Fordamperen er inkludert i CO₂ leveransen.

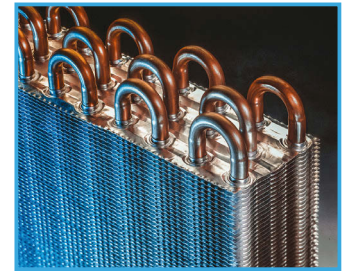
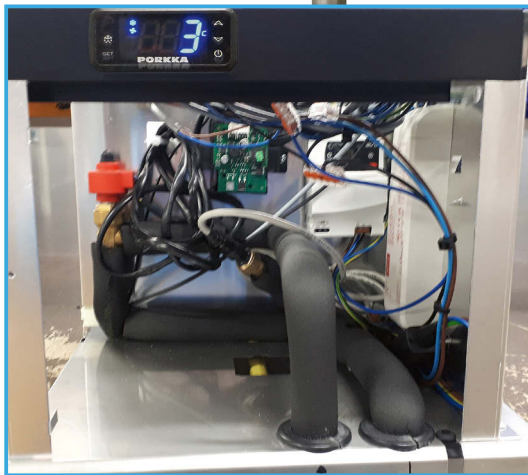
Driver som kontrollerer og styrer fordamperens overheting. Driver er ekstratstyr fra Porkka.

Styringen slår av og på driver og magnetventilen (EV). Styringen er inkludert i CO₂ leveransen.

Magnetventilen (EV) slår av og på CO₂ aggregatet. Den el.eksp.ventilen fungerer som magnetventil

CO₂ kompressor aggregat. Aggregatet er ikke inkludert i CO₂ leveransen.

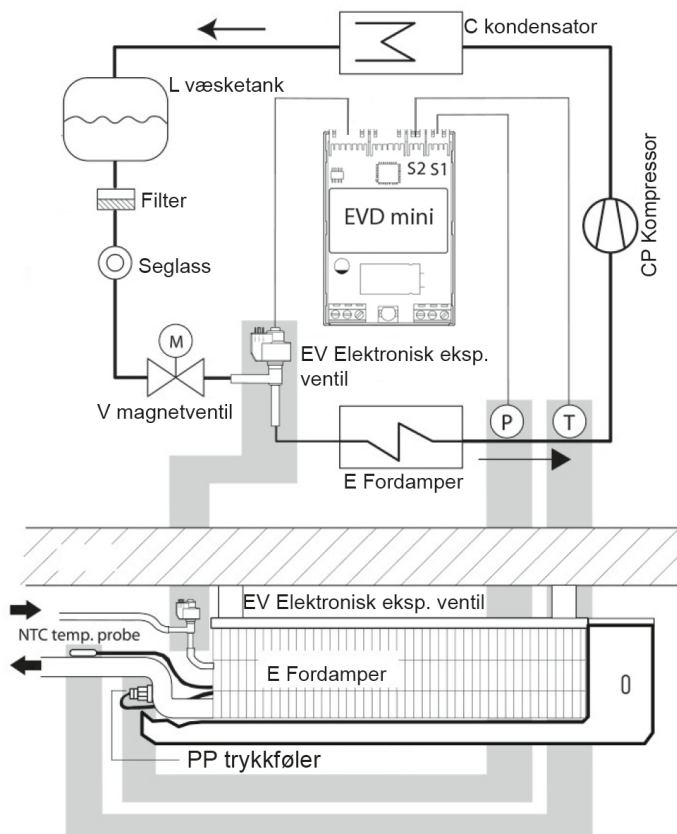




Kjøle- og frysebenkene leveres med fordamper for CO₂ (60 bar).
Fordamperen leveres med serviceventil på inngående rør. Utgående rør er sveiset.
Anlegget er fylt med nitrogen.
Inngående og utgående rør har dimensjon 3/8".
Tinevannet etter avrimingen må gå til åpent sluk.

5

CO₂ PORKKA KJØLE- OG FRYSEBENKER



HVA FØLGER MED:

Driver for overheting inkluderer:

- Carel EVD minidriver
- (P) trykkløler 0...45 barg med ledning
- (T) NTC temperaturføler
- (UM) Ultracap modul. (Lukker ventilen ved strømbrydd).
- (EV) Elektronisk ekspansjonsventil E2V-V og dysse E2V024Z. Inkludert E2V spole med kabel.

Ikke inkludert er:

- (CP) CO₂ kompressoraggregat

Plassering:

- (EV) Elektronisk ekspansjonsventil plasseres som vist i figuren og ikke lengre unna EVD driveren enn 1 meter.
- (T) NTC temperaturføler plasseres som vist i figuren. Max lengde på føleren 10 meter.
- (P) Trykkløleren plasseres som vist i figuren.

Programmering:

EVD-driveren må programmeres på monteringsstedet. Dette blir ikke gjort fra fabrikken pga. faren for at ventilen er lukket under vakuering.



Ny
X-SERIE

fra PORKKA

**SAMME HØYE KVALITET
TIL LAVERE PRIS**

HOT LINE & DHMC

PORKKA

**3 ÅRS
GARANTI**
mot
produksjonsfeil



HL-86-BM-1-1
Overhulle er ekstrautstyr

HOT LINE VARMESKAP med BM vannbad

5

HL BM (Bain Marie) er et kombinert vannbad og varmeskap. Kan kombineres med 2-skuffers eller 3-skuffers moduler. Kan også leveres som vannbad på stativ. Utvendig og innvendig i rustfritt stål. Separat justering av temperaturen i vannbad og skap/skuffer. Vannbadet har "varmematte" under bunnen. Skap/skuffer har viftefordelt varme. Standard er 2 par hylleskiner per skap for 2 x GN1/1-150. Maksimalt 4 x GN1/1-65 i skap. Deleskiner i brønnen er standard. Dybden i brønnen er 205 mm.

| BESKRIVELSE | HL-86BM-1-1 Med 2 skap | HL-126BM-1-1-1 Med 3 skap | HL-166BM-1-1-1-1 Med 4 skap |
|---------------------------------------------------------|---------------------------|------------------------------|--------------------------------|
| Porkka HL BM Bain Marie Vannbad med varmeskap | | | |
| 230V/1/50Hz - Tilført effekt, W | 1400 | 1950 | 2800 |
| PRISTILLEGG PER MODUL | | | |
| 2 - skuffersmodul | | | |
| 3 - skuffersmodul | | | |
| Vannpåfylling med overløp | | | |
| MÅL OG VEKT | | | |
| Utvendige mål, B x D x H, mm | 860 x 650 x 900 | 1260 x 650 x 900 | 1660 x 650 x 900 |
| Temperaturområde vannbad, °C | +30...+90 | +30...+90 | +30...+90 |
| Temperaturområde skap, °C | +30...+75 | +30...+75 | +30...+75 |
| Bruttovekt, kg | 80 | 160 | 195 |
| Bruttovolum dm ³ | 800 | 1100 | 1400 |



HL-86-BM/HT-1-1-1

5 HOT LINE VARMEKAP med BM garnityr vannbad og varm topplate

HL BM (Bain Marie) vannbad i bakkant for sauser og varm garnityr, varm topp og varmeskap. Kan kombineres med 2-skuffers eller 3-skuffers moduler. Utvendig og innvendig i rustfritt stål. Separat justering av temperaturen i vannbad og skap/skuffer. Vannbadet og varm topp har "varmematte" under bunnen. Skap/skuffer har viftefordelt varme. Standard er 2 par hylleskinner per skap for 2 x GN1/1-150. Maksimale 4 x GN1/1-65 i skap. Deleskinner i brønnen er standard. Dybden i brønnen er 205 mm.

| BESKRIVELSE | HL-86BM-HT-1-1 Med 2 skap | HL-126BM-HT-1-1-1 Med 3 skap | HL-166BM-HT-1-1-1-1 Med 4 skap |
|-------------------------------------------------------------------------|------------------------------|---------------------------------|-----------------------------------|
| Porkka HL BM-HT Bain Marie Vannbad med varmeskap og varm topp | | | |
| 230V/1/50Hz - Tilført effekt, W | 1100 | 1900 | 2200 |
| PRISTILLEGG PER MODUL | | | |
| 2 - skuffersmodul | | | |
| 3 - skuffersmodul | | | |
| MÅL OG VEKT | | | |
| Utvendige mål, B x D x H, mm | 860 x 650 x 900 | 1260 x 650 x 900 | 1660 x 650 x 900 |
| Temperaturområde vannbad, °C | +30...+90 | +30...+90 | +30...+90 |
| Temperaturområde skap, °C | +30...+75 | +30...+75 | +30...+75 |
| Temperaturområde topp, °C | +30...+70 | +30...+70 | +30...+70 |
| Bruttovekt, kg | 80 | 160 | 195 |
| Bruttovolum dm ³ | 800 | 1100 | 1400 |



HL-86-HT-1-1-1

HOT LINE VARMESKAP med HT varm topplate

5

HL HT varmeskap med varm topp. Kan kombineres med 2-skuffers eller 3-skuffers moduler. Utvendig og innvendig i rustfritt stål. Separat justering av temperaturen i skap/skuffer og varm topp. Varm topp har "varmematte" under bunnen. Skap/skuffer har viftefordelt varme. Standard er 2 par hylleskiner per skap for 2 x GN1/1-150. Maksimalt 4 x GN1/1-65 i skap.

| BESKRIVELSE | HL-86HT-1-1 Med 2 skap | HL-126HT-1-1-1 Med 3 skap | HL-166HT-1-1-1-1 Med 4 skap | HL-46-PH 28 Tallerkendispenser |
|------------------------------------------------|---------------------------|------------------------------|--------------------------------|-----------------------------------|
| Porkka HL HT Varmeskap med varm topp | | | | |
| 230V/1/50Hz - Tilført effekt, W | 550 | 800 | 1350 | 2 x 700 |
| PRISTILLEGG PER MODUL | | | | |
| 2 - skuffersmodul | | | | -- |
| 3 - skuffersmodul | | | | -- |
| MÅL OG VEKT | | | | |
| Utvendige mål, B x D x H, mm | 860 x 650 x 900 | 1260 x 650 x 900 | 1660 x 650 x 900 | 460 x 650 x 900 |
| Temperaturområde tallerkendispenser, °C | | | | +30...+70 |
| Temperaturområde skap, °C | +30...+75 | +30...+75 | +30...+75 | |
| Temperaturområde topp, °C | +30...+70 | +30...+70 | +30...+70 | |
| Bruttovekt, kg | 80 | 160 | 195 | 55 |
| Bruttovolum dm ³ | 800 | 1100 | 1400 | 400 |



HL-86-NT-1-1-1



5 HOT LINE VARMEKAP med NT nøytral topplate

HL NT varmeskap med nøytral topp. Kan kombineres med 2-skuffers eller 3-skuffers moduler. Utvendig og innvendig i rustfritt stål. Skap/skuffer har viftefordelt varme. Standard er 2 par hylleskiner per skap for 2 x GN1/1-150. Maksimalt 4 x GN1/1-65 i skap.

| BESKRIVELSE | HL-86NT-1-1 Med 2 skap | HL-126NT-1-1-1 Med 3 skap | HL-166NT-1-1-1-1 Med 4 skap | HL-46-PN 28 Tallerkendispenser |
|---------------------------------------------------|---------------------------|------------------------------|--------------------------------|-----------------------------------|
| Porkka HL NT Varmeskap med nøytral topp | | | | |
| 230V/1/50Hz - Tilført effekt, W | 300 | 300 | 600 | 0 |
| PRISTILLEGG PER MODUL | | | | |
| 2 - skuffersmodul | | | | -- |
| 3 - skuffersmodul | | | | -- |
| MÅL OG VEKT | | | | |
| Utvendige mål, B x D x H, mm | 860 x 650 x 900 | 1260 x 650 x 900 | 1660 x 650 x 900 | 460 x 650 x 900 |
| Temperaturområde skap, °C | +30...+75 | +30...+75 | +30...+75 | |
| Bruttovekt, kg | 80 | 160 | 195 | 55 |
| Bruttovolum dm ³ | 800 | 1100 | 1400 | 400 |

DHMC Digital Heat and Moisture Control

Forlengt lagringstid i varmebenken

Porkka har over mange år utviklet DHMC til å bli en nyvinning innenfor lagring av oppvarmet mat for servering over lengre tid.

Prinsippet er å tilføre maten fuktighet, varme og en vifte til fordeling av fukt og varme. Dette nøytraliserer uttørring av maten som i konvensjonelle varmebenker.

Retter slik som kokt ris og pasta, til og med fisk, kan oppbevares i over fire timer uten å miste tekstur, farge eller utseende. Det er heller ingen overføring smak mellom de ulike rettene som oppbevares.

| STANDARD UTSTYR | EKSTRAUTSTYR |
|--------------------------------------------|----------------------------------------|
| Digitalt justerbar fuktighet og varme | Overhulle med hostebeskyttelse |
| Fuktigheten kan justeres fra 0.. 90% | Overhulle med lys eller infrarød varme |
| Utvendig og innvendig i rustfritt stål | Regulator for infrarød varme |
| GN-tilpasset | Innstikksføler |
| Rustfrie ben som kan justeres -5... +65 mm | Tilkobling for vannfylling |
| Tre ulike bredder 860, 1260 og 1660 mm | Hjul istedenfor ben |

SPESIFIKASJONER

| TYPE | HLD | DHMC Digital varme og fuktighetskontroll |
|----------|-------|----------------------------------------------------------------------------------------------------------------|
| BREDDE | 86 | 860 mm |
| | 126 | 1260 mm |
| | 166 | 1660 mm |
| MODELLER | NT | Nøytral topplate. Varme i skap (+30...+75 °C) |
| | HT | Oppvarmet topplate (+30...+70 °C). Varme i skap (+30...+75 °C) |
| | BM | Oppvarmet vannbad (+30...+90 °C). Varme i skap (+30...+75 °C) |
| | BM/HT | Oppvarmet topplate (+30...+70 C). Oppvarmet garnityrrenne, vannbad (+30...+75 °C). Varme i skap (+30...+75 °C) |
| Modul | 1 | Tett dør med to trådhyller (er standard) |
| | 2 | Skuffemodul med 2 par teleskopskinner for GN kantiner |
| | 3 | Skuffemodul med 3 par teleskopskinner for GN kantiner |
| | 4 | Skuffemodul med 4 par teleskopskinner for GN kantiner |



5

DHMC VARMESKAP med BM vannbad

| BESKRIVELSE | HLD-86BM-1-1 Med 2 skap | HLD-126BM-1-1-1 Med 3 skap | HLD-166BM-1-1-1-1 Med 4 skap |
|----------------------------------------------------------|----------------------------|-------------------------------|---------------------------------|
| Porkka HLD BM Bain Marie Vannbad med varmeskap | | | |
| 230V/1/50-60Hz - Tilført effekt, W | 1800 | 2700 | 3200 |
| PRISTILLEGG PER MODUL | | | |
| 2 - skuffersmodul | | | |
| 3 - skuffersmodul | | | |
| Vannpåfylling med overløp | | | |
| MÅL OG VEKT | | | |
| Utvendige mål, B x D x H, mm | 860 x 650 x 900 | 1260 x 650 x 900 | 1660 x 650 x 900 |
| Temperaturområde vannbad, °C | +30...+90 | +30...+90 | +30...+90 |
| Temperaturområde skap, °C | +30...+75 | +30...+75 | +30...+75 |
| Bruttovekt, kg | 80 | 160 | 195 |
| Bruttovolum dm ³ | 800 | 1100 | 1400 |



5

DHMC VARMESKAP med BM vannbad garnityrrenne HT varm topplate

| BESKRIVELSE | HLD-86BM-HT-1-1 Med 2 skap | HLD-126BM-HT-1-1-1 Med 3 skap | HLD-166BM-HT-1-1-1-1 Med 4 skap |
|--------------------------------------------------------------------------|-------------------------------|----------------------------------|------------------------------------|
| Porkka HLD BM-HT Bain Marie Vannbad med varmeskap og varm topp | | | |
| 230V/1/50Hz-60Hz - Tilført effekt, W | 1500 | 2600 | 2600 |
| PRISTILLEGG PER MODUL | | | |
| 2 - skuffersmodul | | | |
| 3 - skuffersmodul | | | |
| MÅL OG VEKT | | | |
| Utvendige mål, B x D x H, mm | 860 x 650 x 900 | 1260 x 650 x 900 | 1660 x 650 x 900 |
| Temperaturområde vannbad, °C | +30...+90 | +30...+90 | +30...+90 |
| Temperaturområde skap, °C | +30...+75 | +30...+75 | +30...+75 |
| Temperaturområde topp, °C | +30...+70 | +30...+70 | +30...+70 |
| Bruttovekt, kg | 80 | 160 | 195 |
| Bruttovolum dm ³ | 800 | 1100 | 1400 |



5

DHMC VARMESKAP med HT varm topplate

| BESKRIVELSE | HLD-86HT-1-1 Med 2 skap | HLD-126HT-1-1-1 Med 3 skap | HLD-166HT-1-1-1-1 Med 4 skap |
|--------------------------------------------------|----------------------------|-------------------------------|---------------------------------|
| Porkka HLD HT Varmeskapp med varm topp | | | |
| 230V/1/50Hz - Tilført effekt, W | 1000 | 1500 | 1800 |
| PRISTILLEGG PER MODUL | | | |
| 2 - skuffersmodul | | | |
| 3 - skuffersmodul | | | |
| 4 - skuffersmodul | | | |
| MÅL OG VEKT | | | |
| Utvendige mål, B x D x H, mm | 860 x 650 x 900 | 1260 x 650 x 900 | 1660 x 650 x 900 |
| Temperaturområde skap, °C | +30...+75 | +30...+75 | +30...+75 |
| Temperaturområde topp, °C | +30...+70 | +30...+70 | +30...+70 |
| Bruttovekt, kg | 80 | 160 | 195 |
| Bruttovolum dm ³ | 800 | 1100 | 1400 |



5

DHMC varmeskap med NT nøytral topplate

| BESKRIVELSE | HLD-86NT-1-1 Med 2 skap | HLD-126NT-1-1-1 Med 3 skap | HLD-166NT-1-1-1-1 Med 4 skap |
|----------------------------------------------------|----------------------------|-------------------------------|---------------------------------|
| Porkka HLD NT Varmeskap med nøytral topp | | | |
| 230V/1/50Hz - Tilført effekt, W | 800 | 1100 | 1400 |
| PRISTILLEGG PER MODUL | | | |
| 2 - skuffersmodul | | | |
| 3 - skuffersmodul | | | |
| 4 - skuffersmodul | | | |
| MÅL OG VEKT | | | |
| Utvendige mål, B x D x H, mm | 860 x 650 x 900 | 1260 x 650 x 900 | 1660 x 650 x 900 |
| Temperaturområde skap, °C | +30...+75 | +30...+75 | +30...+75 |
| Temperaturområde topp, °C | +30...+70 | +30...+70 | +30...+70 |
| Bruttovekt, kg | 80 | 160 | 195 |
| Bruttovolum dm ³ | 800 | 1100 | 1400 |

TILBEHØR VARMEBENKER

| BEST. NR | BESKRIVELSE FABRIKKMONTERT TILBEHØR | PRIS | ILLUSTRASJON |
|---------------------------------------------------------|---------------------------------------------------------------------------------------------------------------------------------------------------------------------------------------------------------------------|------|--------------------------------------------------------------------------------------------------------------------------------------------------------------------------------|
| SQSM800 SQSM1200 SQSM1600 | Frontglass med lys 800 mm* Frontglass med lys 1200 mm* Frontglass med lys 1600 mm (2 x 800)* * Må bestilles ferdig montert | |  |
| NLSQ800 NLSQ1200 NLSQ1600 | Overhulle med hostebeskyttelse og lys 800 mm* Overhulle med hostebeskyttelse og lys 1200 mm* Overhulle med hostebeskyttelse og lys 1600 mm* * Må bestilles ferdig montert | |  |
| SQSM800-500W SQSM1200-1000W SQSM1600-1500W | Frontglass med infrarød varme 800 mm* Frontglass med infrarød varme 1200 mm* Frontglass med infrarød varme 1600 mm (2 x 800)* * Må bestilles ferdig montert | |  |
| NLSQ800-350W NLSQ1200-700W NLSQ1600-1050W | Overhulle med hostebeskyttelse og infrarød varme 800 mm* Overhulle med hostebeskyttelse og infrarød varme 1200 mm* Overhulle med hostebeskyttelse og infrarød varme 1600 mm* * Må bestilles ferdig montert | |  |
| SP18424 | Vannpåfylling med overløp | |  |
| SP18411 SP18493 | Hjul istedenfor ben modell 800 og 1200 Hjul istedenfor ben modell 1600 og 2000 | |  |
| SP9003 SP9004 SP18491 SP18492 | Kortere ben 63/78 mm. 4 stk. modell 800 og 1200 Kortere ben 63/78 mm. 5 stk. modell 1600 og 2000 Kortere ben 70/105 mm. 4 stk. modell 800 og 1200 Kortere ben 70/105 mm. 5 stk. modell 1600 og 2000 | |  |
| CL1466 CL1467 | GN ramme GN1/1 uten delere Deler 1/3 for ramme CL1466. Pris per stk. | |  |
| SP18407 SKCL1951 SKCL1952 SKSP14500 SP18494 | Ekstra trådhyll med hylleskinner* *Gjelder kun ved bestilling sammen med kjølebebenken Hylleskinne L-modell Hylleskinne LL-modell Trådhyll 325 x 530 mm Innstikksføler på DHMC | |   |